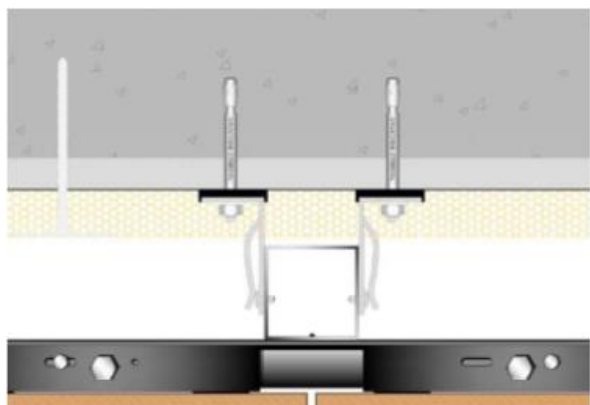


VOCI DI CAPITOLATO

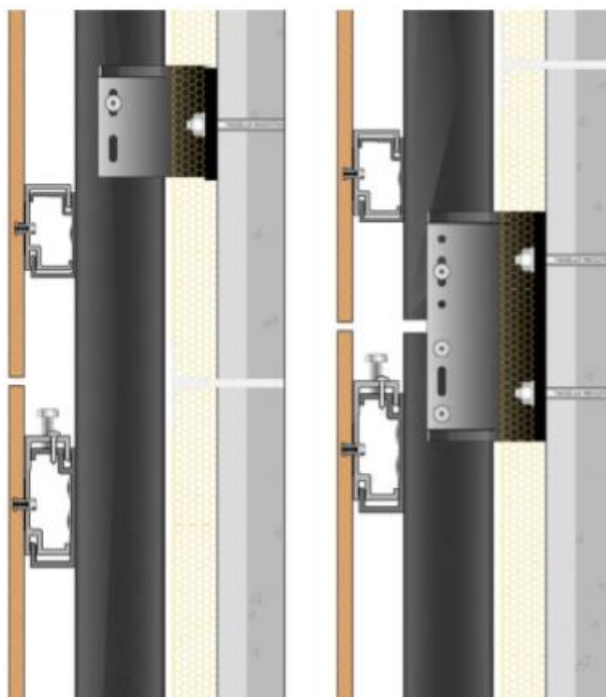
Tutte le facciate ventilate Granitech si basano su sistemi integrati composti da lastre in gres porcellanato di spessore variabile (si raccomanda retinatura di sicurezza così come consigliato dalla norma UNI 11018:2003), strato isolante e struttura in alluminio. Tale struttura si compone a sua volta di profili e staffe entrambi ricavate da estrusione di lega d'alluminio 6060 della serie 6000, secondo lo standard EN 15088:2005).

Le facciate ventilate di tipologia GHS sono composte dai seguenti elementi:

- distanziatore termico realizzato in polipropilene sagomato, da interporre tra la staffa di ancoraggio e la parete dell'edificio
- staffe di ancoraggio di sezione a L, con rilievi longitudinali, munite di molla ricavata da piegatura della staffa stessa
- tasselli di ancoraggio in acciaio inox A4/A2, di tipo meccanico o con ancorante chimico
- montanti verniciati di colore nero con sezione a T, con superficie dell'anima provvista di rilievi longitudinali per l'accoppiamento con le staffe di fissaggio
- rivetti in alluminio o acciaio inox, per il fissaggio dei montanti alle staffe
- traversi verniciati con sezione a C di controvento, e traversi di tenuta con sezione a C opportunamente maggiorati
- rivetti in alluminio o acciaio inox verniciati, per il fissaggio dei traversi ai montanti
- accessori di fissaggio non visibile delle lastre (compatibili con i traversi di cui sopra), completi di guarnizione, tasselli meccanici ad espansione controllata e foratura tronco-conica delle lastre.
- lastre in gres porcellanato con spessore da 10 a 12 mm, posate a fuga verticale continua o a giunti verticali sfalsati (lo spessore della lastra deve sempre essere preventivamente verificato).



SEZIONE ORIZZONTALE



SEZIONE VERTICALE