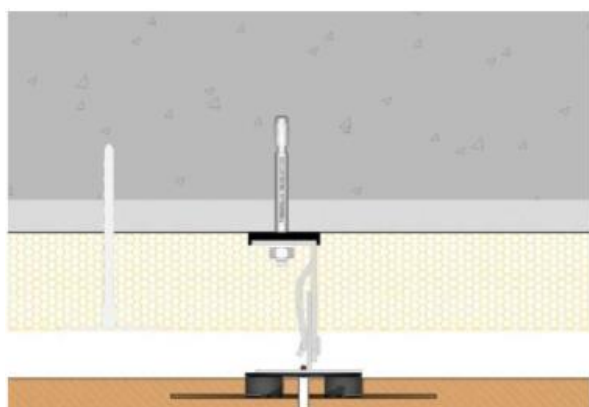


## VOCI DI CAPITOLATO

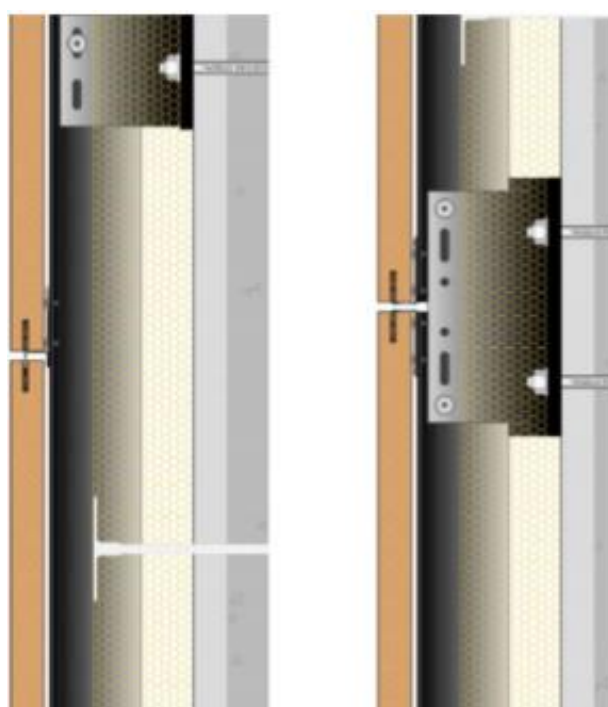
Tutte le facciate ventilate Granitech si basano su sistemi integrati composti da lastre in gres porcellanato di spessore variabile (si raccomanda retinatura di sicurezza così come consigliato dalla norma UNI 11018:2003), strato isolante e struttura in alluminio. Tale struttura si compone a sua volta di profili e staffe entrambi ricavate da estrusione di lega d'alluminio 6060 della serie 6000, secondo lo standard EN 15088:2005).

Le facciate ventilate di tipologia GHS 2 sono composte dai seguenti elementi:

- distanziatore termico realizzato in polipropilene sagomato, da interporre tra la staffa di ancoraggio e la parete dell'edificio
- staffe di ancoraggio di sezione a L, con rilievi longitudinali, munite di molla ricavata da piegatura della staffa stessa
- tasselli di ancoraggio in acciaio inox A4/A2, di tipo meccanico o con ancorante chimico
- montanti verniciati di colore nero con sezione a T o tubolare quadro, con superficie dell'anima provvista di rilievi longitudinali per l'accoppiamento con le staffe di fissaggio
- rivetti in alluminio o acciaio inox, per il fissaggio dei montanti alle staffe
- placca in acciaio inox, verniciata di colore nero, sagomata a disegno per il bloccaggio meccanico della lastra, garantendo la regolarità della fuga orizzontale di misura pari a 6 mm.
- rivetti in acciaio inox verniciati, per il fissaggio delle placche ai montanti
- lastre in gres porcellanato di spessore 20 mm posata a fuga verticale continua e completa di opportuna fresatura in vena, predisposta per l'inserimento di fissaggio meccanico



SEZIONE ORIZZONTALE



SEZIONE VERTICALE