



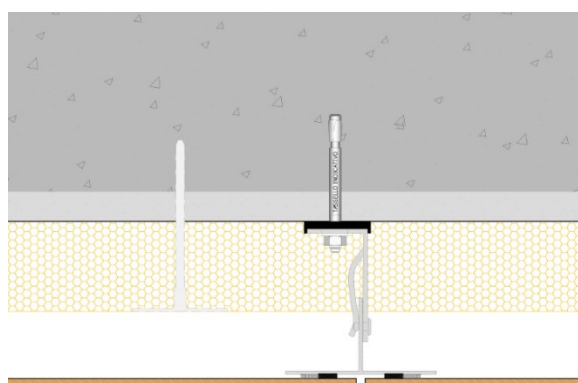
SISTEMA MECCANICO  
CON ADESIVO  
STRUTTURALE.  
SPESSORE LASTRE  
6 MM

## VOCI DI CAPITOLATO

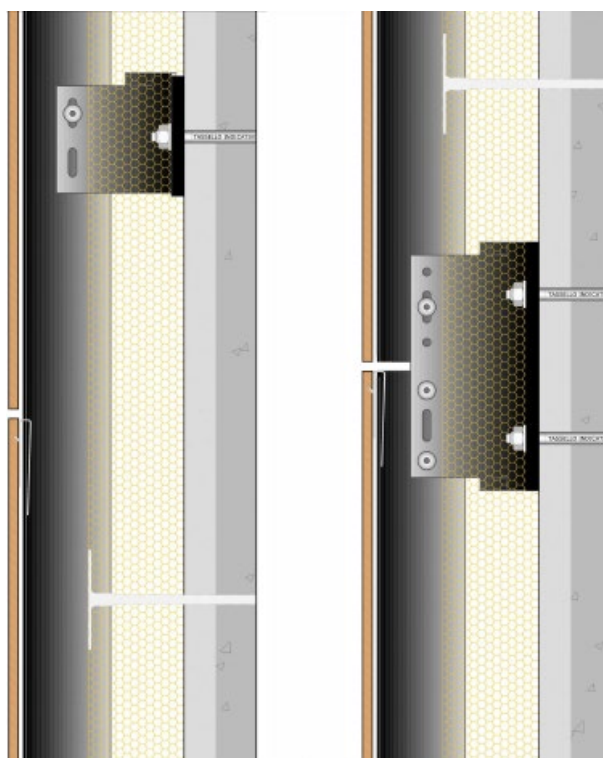
Tutte le facciate ventilate Granitech si basano su sistemi integrati composti da lastre in gres porcellanato di spessore variabile (si raccomanda retinatura di sicurezza così come consigliato dalla norma UNI 11018:2003), strato isolante e struttura in alluminio. Tale struttura si compone a sua volta di profili e staffe entrambi ricavate da estrusione di lega d'alluminio 6060 della serie 6000, secondo lo standard EN 15088:2005).

Le facciate ventilate di tipologia GHP sono composte dai seguenti elementi:

- distanziatore termico realizzato in polipropilene sagomato, da interporre tra la staffa di ancoraggio e la parete dell'edificio
- staffe di ancoraggio di sezione a L, con rilievi longitudinali, munite di molla ricavata da piegatura della staffa stessa
- tasselli di ancoraggio idonei al supporto
- montanti verniciati di colore nero con sezione a T, con superficie dell'anima provvista di rilievi longitudinali per l'accoppiamento con le staffe di fissaggio (ove necessario potranno essere sostituiti con profili tubolari a sez. quadra)
- rivetti in alluminio o acciaio inox, per il fissaggio dei montanti alle staffe
- debita preparazione delle superfici dei supporti del giunto strutturale secondo protocollo produttore, ETAG 002 ed EN 13022
- lastre in gres porcellanato sp. 6 mm. opportunamente stuoiate sul retro, posata direttamente sui montanti con fissaggio adesivo strutturale monocomponente con fuga verticale continua o a giunti verticali sfalsati
- Accessorio di sicurezza, fissaggio meccanico tra lastra e struttura.



SEZIONE ORIZZONTALE



SEZIONE VERTICALE