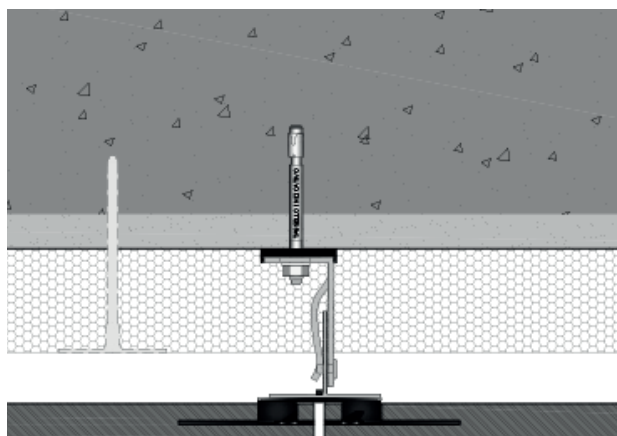


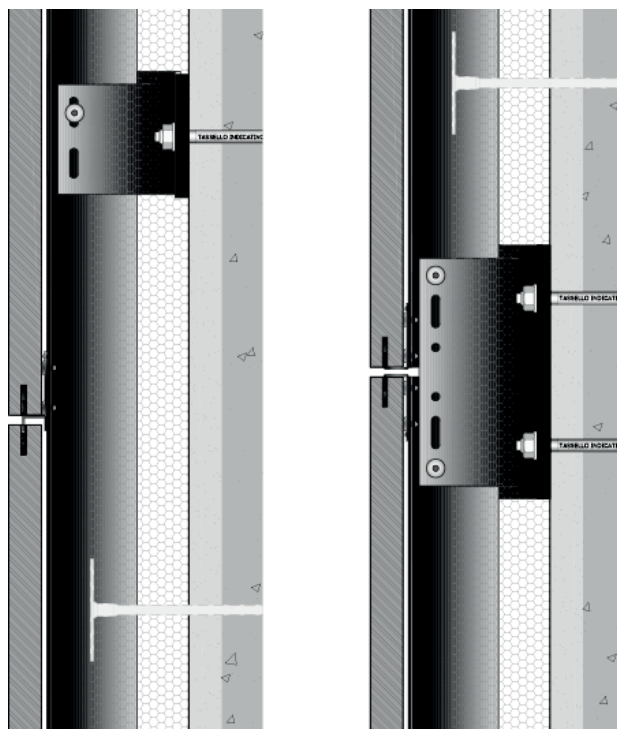
# GHS 2

## SISTEMA MECCANICO A SCOMPARSA - SPESSORE LASTRE A 20 mm

SEZIONE ORIZZONTALE. Horizontal section.



SEZIONE VERTICALE. Vertical section.



**IT** Le facciate ventilate di tipologia GHS 2 sono composte dai seguenti elementi:

- staffe di ancoraggio di sezione a L con tasselli in acciaio inox e relativo distanziatore termico, da interporre tra la staffa e la parete dell'edificio.
- montanti verniciati di colore nero con sezione a T o tubolare quadro.
- placca in acciaio inox, verniciata di colore nero, sagomata a disegno per il bloccaggio meccanico della lastra.
- lastre in gres porcellanato di spessore 20 mm posata a fuga verticale continua.