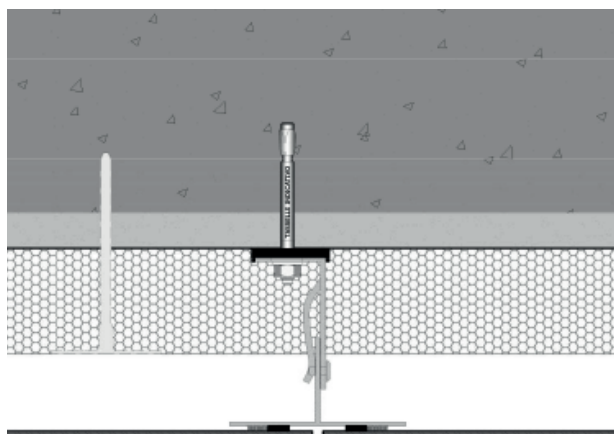


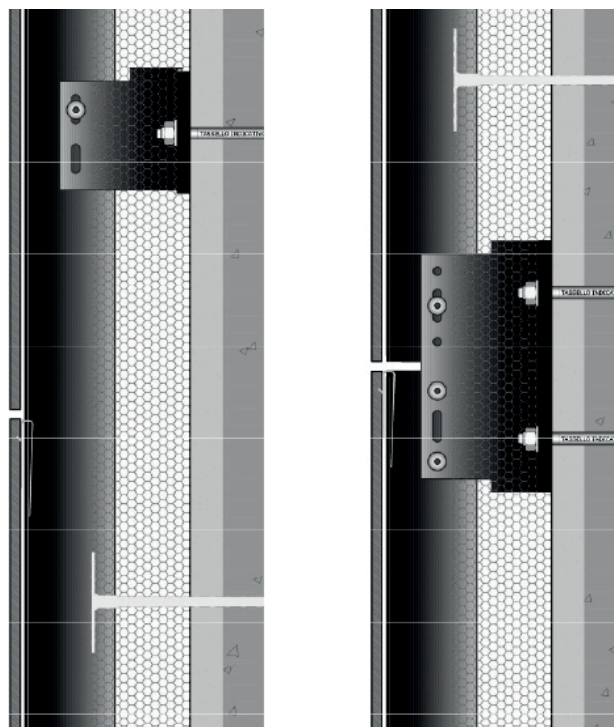
# GHP

## SISTEMA A SCOMPARSA CON ADESIVO STRUTTURALE SPESSORE LASTRE 6 mm

SEZIONE ORIZZONTALE. Horizontal section.



SEZIONE VERTICALE. Vertical section.



**IT** Le facciate ventilate di tipologia GHP sono composte dai seguenti elementi:

- staffe di ancoraggio di sezione a L con tasselli, accessorio di sicurezza e relativo distanziatore termico, da interporre tra la staffa e la parete dell'edificio.
- montanti verniciati di colore nero con sezione a T, ove necessario potranno essere sostituiti con profili tubolari a sez. quadra.
- lastre in gres porcellanato di spessore 6 mm. posata direttamente sui montanti con fissaggio adesivo strutturale monocomponente con fuga verticale continua o a giunti verticali sfalsati.